

NÁVOD K OBSLUZE

AKUMULAČNÍ NÁDRŽE

ST-500A, ST-400A



AKUMULAČNÍ NÁDRŽE VODY ST-400A, ST-500A

Obsah

1. Popis zařízení	4
1.1. Objemová řada.....	4
1.2. Tepelná izolace.....	4
1.3. Obecné informace	4
2. Technické údaje	4
3. Provoz nádrže	5
4. Instalace nádrže a uvedení do provozu	5
4.1. Připojení k topným zdrojů.....	5
4.2. Připojení k solárnímu systému	5
4.3. Instalace topného tělesa.....	5
4.4. Uvedení do provozu	5
5. Údržba nádrže	5
6. Likvidace	5
7. Záruka	5



1. Popis zařízení

Akumulační nádrže ST-400A a ST-500A jsou určeny pro akumulaci a následnou distribuci tepelné energie z kotlů na pevná paliva, teplovodních krbů, tepelných čerpadel apod. Nádrže nemají možnost instalace topných hadů, mají pouze možnost přímé instalace el. topných těles.

1.1. Objemová řada

400 a 500 litrů

1.2. Tepelná izolace

Nádrže jsou izolovány nesnímatelnou bezfreonovou tvrzenou PUR pěnou o síle 50 mm. Vnější povrch izolace tvoří PVC obal včetně vrchního poklopu z tvrzeného plastu.

Pozor!!! Nádrž nesmí být provozována na vyšší teplotu než 90 °C. V případě provozu nádrže na vyšší teplotu může dojít k trvalému poškození izolace v důsledku ztráty tvaru a konzistence.

1.3. Obecné informace

Tato průvodní dokumentace je nedílnou součástí výrobku. Pečlivě si přečtěte pokyny uvedené v této dokumentaci, jelikož obsahují důležité pokyny ohledně bezpečnosti, instalace, používání a údržby nádrže. Uložte tuto dokumentaci na bezpečné místo pro případné pozdější použití.

Toto zařízení je konstruováno k akumulaci otopné vody a její následné distribuci. Zařízení musí být připojeno k topnému systému a zdrojům tepla. **Používání akumulací nádrže k jiným účelům je zakázáno a výrobce nenese žádnou zodpovědnost za škodu vzniklou nevhodným nebo špatným použitím. Akumulační nádrž se nesmí použít jako zásobník teplé vody pro domácnost!**

Instalaci musí provést kvalifikovaná osoba v souladu s platnými předpisy a normami a podle návodu výrobce, jinak záruka zaniká.

2. Technické údaje

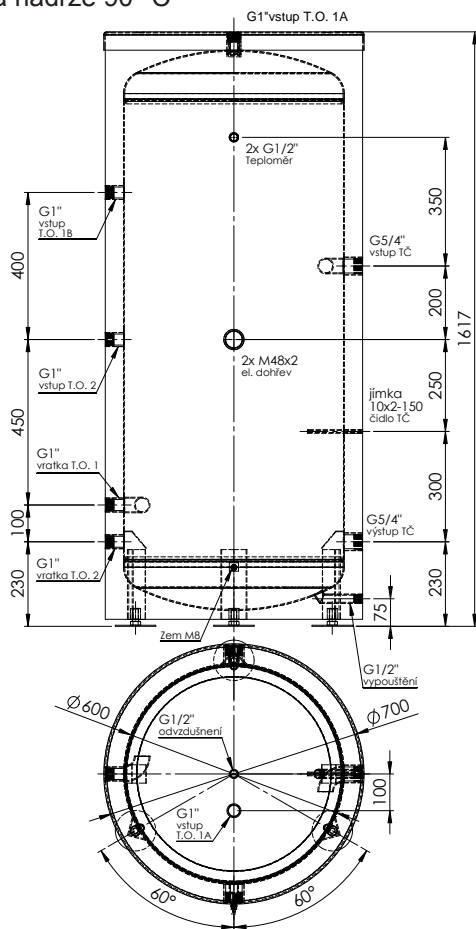
Materiál nádrže ocel ČSN 11 321 / ČSN 11 375

Vnitřní povrchová úprava nádrže - bez úpravy

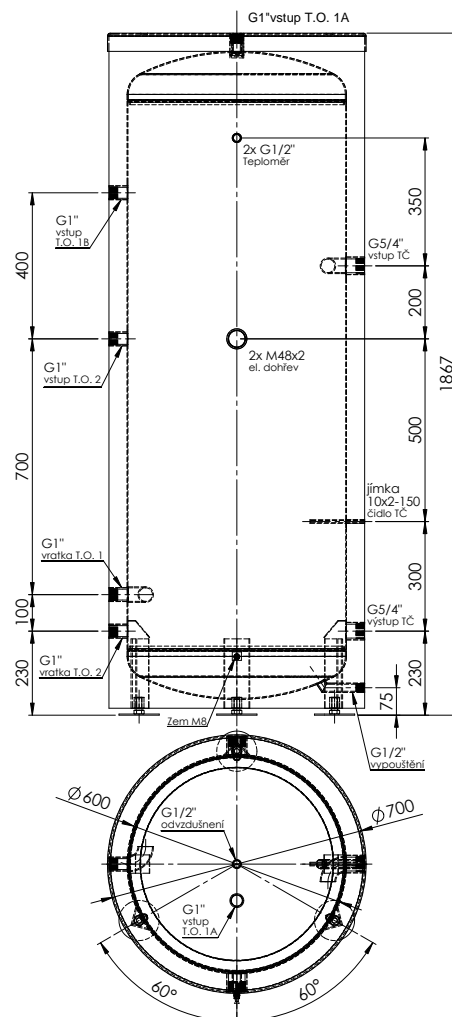
Vnější povrchová úprava nádrže - tvrzená PUR pěna

Max. tlak nádrže 0,6 MPa (6 bar)

Max. teplota nádrže 90 °C



ST-400A



ST-500A

3. Provoz nádrže

V akumulační nádrži se ohřívá voda několika možnými zdroji tepla, jako jsou různé typy teplovodních kotlů, obnovitelné zdroje energie (tepelná čerpadla, sluneční kolektory), případně elektrická topná tělesa.

Akumulační nádrž se připojuje ke zdroji energie pomocí spojovacího šroubení. Osazení jednotlivých vývodů nádrže se provádí podle připojovaných okruhů.

4. Instalace nádrže a uvedení do provozu

Instalace nádrže musí vyhovovat příslušným platným předpisům a normám dle ČSN 06 0310, ČSN 06 0320 a ČSN 06 0830 a může ji provést pouze kvalifikovaná a odborně způsobilá osoba.

Závady zaviněné nesprávnou instalací, používáním a obsluhou nebudou předmětem záruky.

Po instalaci zásobníku do stávajícího topného systému a připojení doporučujeme celý topný systém vyčistit čistící kapalinou pro topné systémy. Dále do topného systému doporučujeme aplikovat ochrannou náplň s obsahem inhibitoru proti korozi.

4.1. Připojení k topným zdrojům

Nádrž umístěte na zem co nejbližší topného zdroje. Topné okruhy připojte na vstupy a výstupy dle technického provedení nádrže. V nejnižším místě nádrže nainstalujte vypouštěcí ventil. V nejvyšším místě soustavy nainstalujte odvodušňovací ventil. Všechny připojovací rozvody zaizolujte.

Maximální objem akumulační nádoby využijete

připojením na výstup T.O.1/A v nevyšším době nádoby.

4.2. Připojení k solárnímu systému

Tato nádrž není primárně určena pro připojení k solárnímu systému, ale v případě potřeby je to možné provést pomocí výměníku mezi solárním systémem a nádrží. V tomto případě všechny připojovací rozvody mezi nádrží a tímto výměníkem pečlivě zaizolujte.

4.3. Instalace elektrického topného tělesa

Akumulační nádrž může být osazena elektrickými topnými tělesy až do výkonu 6 kW. Jejich připojení k elektrické síti může být realizováno přímo (tělesa s vlastním termostatem) nebo přes regulátor celého otopného systému.

Pozor!!! Všechna elektrická topná tělesa musí být jištěna havarijním termostatem.

Elektrické topné těleso musí zapojovat pouze odborně způsobilá osoba s přezkoušením z vyhlášky č. 50/1978 Sb.

4.4. Uvedení do provozu

Tato nádrž není určena pro přípravu pitné vody pro domácnost.

Nádrž se napouští společně s topnou soustavou při respektování platných norem a předpisů. Pro snížení koroze doporučujeme použít přípravky pro topné soustavy. Kvalita otopné vody závisí na kvalitě vody, kterou je systém při uvedení do provozu napuštěn, na kvalitě doplňovací vody a četnosti jejího dopouštění. Má velký vliv na životnost otopných soustav. Při nevyhovující kvalitě otopné vody může docházet k problémům, jako jsou koroze zařízení a tvorba inkrustů, zejména na teplosměnných plochách.

Kvalita doplňovací a otopné vody je předepsána dle ČSN 07 7401/1992 Sb.

Topné okruhy naplňte příslušnými kapalinami a celý systém odvzdušněte. Zkontrolujte těsnost všech spojů a tlak v systému. Nastavte parametry použité regulace otopného systému dle dokumentace a doporučení od výrobce. Pravidelně kontrolujte, zda všechny ovládací a nastavovací prvky fungují správně.

5. Údržba nádrže

Pokud je nádrž opatřena elektrickým topným tělesem, je třeba před počítím údržby nádrže nejprve odpojit těleso od napájení. K čištění vnějších částí akumulační nádrže používejte navlhčený hadr a vhodný čistící prostředek. Nikdy nepoužívejte abrazivní prostředky, rozpouštědla, přípravky na bázi ropy atd.

Zkontrolujte zda kolem spojů neprosakuje voda.

6. Likvidace

Obalový materiál je třeba zlikvidovat dle platných předpisů. Po ukončení své životnosti se s výrobkem nesmí zacházet jako s běžným domovním odpadem. Je nutné zabezpečit jeho recyklaci. Izolaci recyklujte jako plasty a ocelovou nádobu jako železný šrot.

7. Záruka

Na tento výrobek je poskytována záruka dle podmínek uvedených v tomto návodu a podle záručního listu. Záruční list je nedílnou součástí dodávky této akumulační nádrže.

TEPELNÁ ČERPADLA, KLIMATIZAČNÍ TECHNIKA

ZÁRUČNÍ LIST • TYP D



Záruční list
na výrobek:

Model:

Výrobní číslo:

Datum prodeje:

Razítko a podpis
prodejce:

Záruční doba:

Záruční doba pro tepelná čerpadla vzduch-voda je 60 měsíců a záruční doba pro dělené klimatizační jednotky je 36 měsíců. Záruční doba pro tepelná čerpadla vzduch-voda a dělené klimatizační jednotky začne běžet po uvedení do provozu odbornou instalací. Záruční doba pro mobilní klimatizační jednotky a odvlhčovače vzduchu je 24 měsíců od data prodeje. Při uplatnění vad je kupující povinen předložit tento řádně vyplněný záruční list. Kupující svým podpisem stvrzuje, že mu byl výrobek řádně předveden a byl seznámen se záručními podmínkami uvedenými na rubu tohoto záručního listu a s těmito podmínkami dále souhlasí.



Potvrzení o odborné instalaci (netýká se mobilních klimatizačních jednotek a odvlhčovačů vzduchu).

Kupující:

Jméno a příjmení (firma):

Adresa:

Instalaci provedl:

(název a adresa firmy):

Instalace provedena dne:

Podpisy stvrzující funkčnost výrobku

.....
Podpis (razítko) instalační firmy

.....
Kupující

Dovozce: NEPA, společnost s ručením omezeným, se sídlem Purkyňova 45, Brno, PSČ 612 00, IČO 15528383, zapsaná v OR KS Brno, oddíl C., vložka 788

TEPELNÁ ČERPADLA, KLIMATIZAČNÍ TECHNIKA

ZÁRUČNÍ PODMÍNKY



Vážení zákazníci, děkujeme Vám, že jste zakoupili tepelné čerpadlo, klimatizační jednotku nebo odvlhčovač vzduchu. Před prvním použitím výrobku si důkladně prostudujte příložený český návod k obsluze. Firma NEPA, společnost s ručením omezeným (dále jen NEPA) Vám tímto záručním listem poskytuje záruku za jakost za níže uvedených podmínek.

1. Výrobek byl zakoupen v České republice.
2. Výrobek byl užíván v souladu s příslušným návodem k obsluze, technickými a bezpečnostními normami platnými v České republice a byl odborně instalován.
Odborná instalace se nevyžaduje u mobilních klimatizačních jednotek a odvlhčovačů vzduchu.
3. K záruční opravě výrobku je nutné předložit řádně, úplně vyplněný a podepsaný záruční list včetně kopie dokladu o zakoupení. U mobilních klimatizačních jednotek a odvlhčovačů vzduchu Vám doporučujeme po dobu záruční lhůty uschovat původní obaly k výrobku pro případný transport.
4. Záruku nelze uplatnit v následujících případech:
 - a) Záruční list má neúplné nebo odlišné údaje oproti údajům na výrobku.
 - b) Výrobek je poškozen vodou, ohněm, přepětím v elektrorozvodné síti, statickou elektřinou, nehodou, nesprávným použitím výrobku, opotřebením nebo mechanickým poškozením, používáním v prašném prostředí.
 - c) Výrobek je poškozen při neodborné instalaci, úpravě, modifikaci.
 - d) K poškození výrobku došlo během přepravy, které bylo způsobeno nesprávnou manipulací nebo zacházením v rozporu s návodem k obsluze.
 - e) Do výrobku nebo jeho části bylo zasaženo neoprávněnou osobou nebo k záruční opravě nepověřeným subjektem nebo byly porušeny prvky ochrany sloužící ke zjištění neodborné montáže dílů.
 - f) V případě vady přístroje způsobené používáním jiného než doporučeného spotřebního materiálu a náhradních dílů.
 - g) Byly poškozeny či pozměněny prvky sloužící k identifikaci výrobku či údaje uvedené na záručním listu.
 - h) U částí výrobku, které podléhají běžné spotřebě nebo částí, které se při používání opotřebovávají.
5. Opravu mobilních klimatizací a odvlhčovačů vzduchu lze provést pouze v autorizovaných servisech nebo u dovozce.
6. Opravu tepelných čerpadel a ostatních klimatizačních zařízení lze uplatnit u společnosti, která provedla odbornou instalaci a není-li to z objektivních důvodů možné potom u dovozce.
7. V případě, že výrobek bude postižen takovou vadou, kterou bude možné rychle a bez dalšího odstranit, bude uplatněný reklamační nárok řešen odstraněním (opravou) vady nebo částí výrobku, neboť v takovém případě odporuje povaze věci, aby byl vyměňován celý výrobek.
8. Rozpor s kupní smlouvou způsobený jinou informací, než informací poskytnutou firmou NEPA nebude možné uznat jako zákonný důvod pro reklamaci.
9. Poskytnutím záruky nejsou dotčena práva kupujícího, která se ke koupi váží podle zvláštních právních předpisů.

www.nepa.cz | e-mail: klimatizace@nepa.cz

